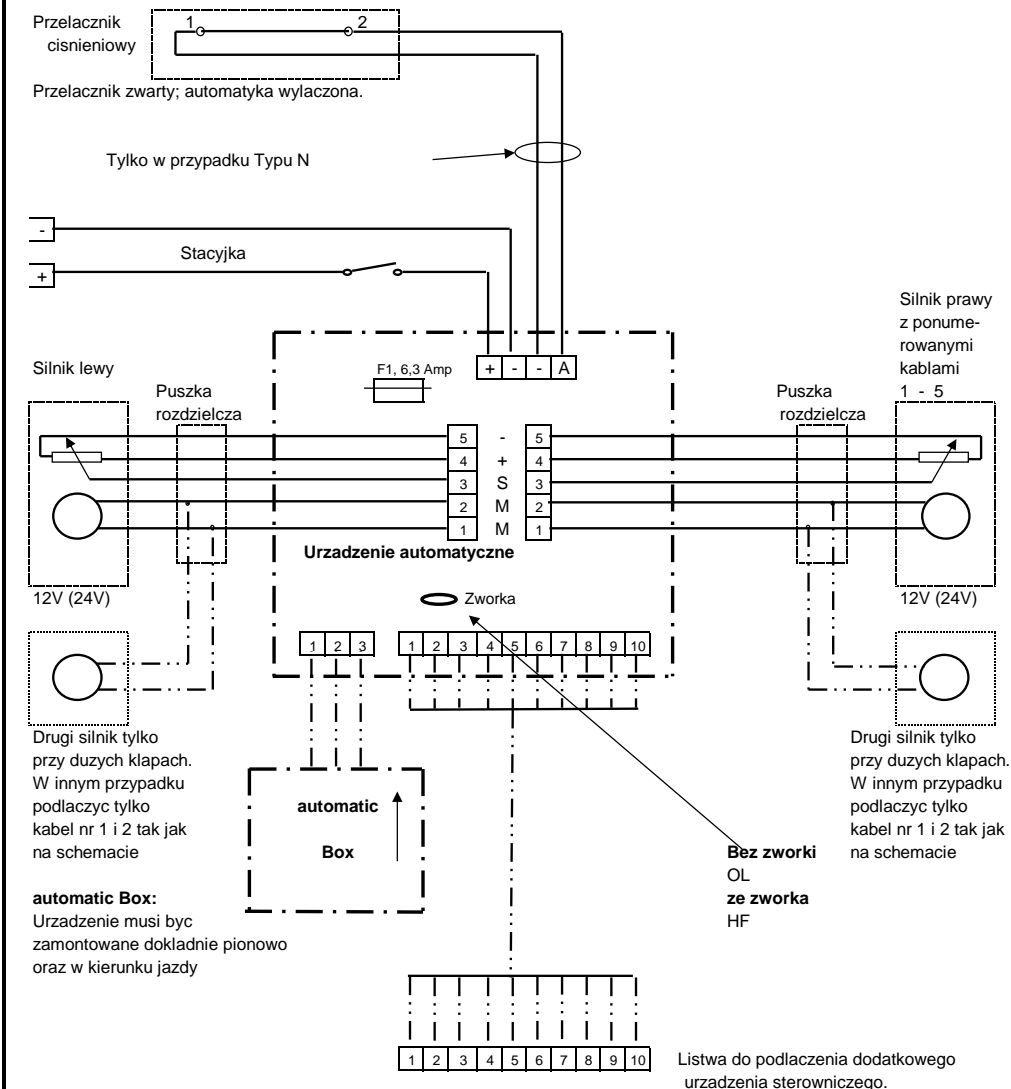


# ELTRIM

Schemat podłączenia automatycznego urządzenia sterowniczego

Blatnummer	T 02 - AUT - 11 PL
Dat.:	01.10.2011
Rev.:	1.3



Der Hersteller erklärt die Konformität im Bezug auf die elektromagnetische Verträglichkeit gemäss den Normen EN 55014 1993 / EN 55104 1995 entsprechend der Richtlinien des Rates der Mitgliedstaaten (89/336/EWG).

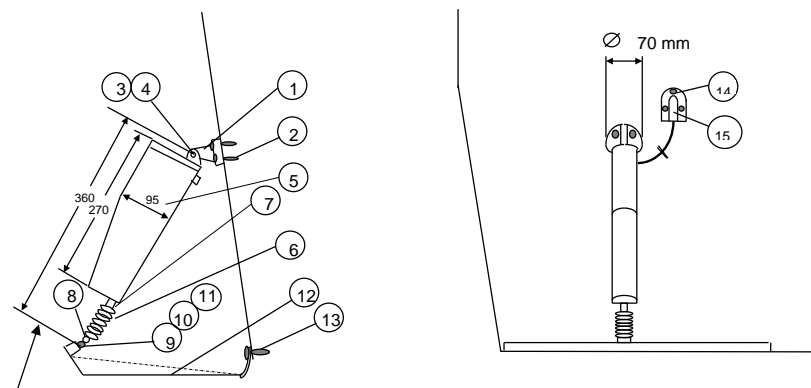
el Trim GmbH Bergstr. 51 58256 Ennepetal Tel. 02333 7720 Fax 02333 89553

# ELTRIM

Instrukcja montażu "trymklapa" z silnikami

Blatnummer	T 02 - AUT - 21 PL
Dat.:	01.10.2011
Rev.:	1.3

- Każda kłapę na rufie tak ustawić i wysrodkować (przed mocowaniem), by nie wystawała od spodu łodzi, następnie zaznaczyć miejsca na otwory montażowe w zawiasach kłapy. Otwory wywiercić, nałożyć niewielką ilość silikonu na każdą śrubę i kłapę przykręcić stabilnie do rufy.
- Silnik przymocować do kłapy, następnie przyłożyć jakąkolwiek prostą listwę do spodu łodzi i położyć na niej kłapę z silnikiem. Silnik przyłożyć do rufy i zaznaczyć miejsca na otwory montażowe, następnie je wywiercić i przykręcić silnik stabilnie do rufy.
- Otwór na kabel wychodzący z silnika wywiercić w rufie powyżej linii wodnej, kabel przeciągnąć do wnętrza łodzi, uszczelnić silikonem i przykręcić osłonę.



W łodziach, które przekraczają prędkość 25-ciu węzłów, koniec kłap montować razem z silnikiem 10-20 mm wyżej.

1	1	Wahacz silnika			ksfff
2	4	Śruby 5,2 X 38	DIN	7981	VA
3	1	Śworzeń			ksfff
4	1	Zawleczka 2 X 36	DIN		VA
5	1	Obudowa silnika			ksfff
6	1	Uszczelka			Gummi
7	1	Obejma	W5		VA
8	1	Obejma	W5		VA
9	2	Mocowanie silnika			VA
10	1	Śruba M6 X 25	DIN	931	VA
11	1	Nakretka	DIN	985	VA
12	1	Trymklapa Nr. ....			VA
13	**	Śruby 4,2 X 16	DIN	7981	VA
14	1	Oslona			VA
15	3	Śruby 3,5 X 13	DIN	7981	VA

Co trzy lata zmienić uszczelki przy silnikach.

W wodzie słonej musza być założone na kłapy anody cynkowe